

ČESKÝ KRUMLOV, KLÁŠTER MINORITŮ - KOSTEL

TABULKY PRVKŮ

Prosinec / 2014 Ing. Šantavá

Prvek: **DVEŘE V ORATOŘI**

číslo: **D/14**

POČET KUSŮ: 1

DATE: OKOLO 1800

popis: Dveře dřevěné rámové dvoukřídlové ve vestavěné knížecí oratoři; křídla s dřevěnou výplní ve spodní části a otvíravou horní prosklenou částí členěnou dvěma příčlemi do tří tabulek s desénovým sklem. Zakomponovány do rámové výplňové konstrukce oratoře.

umístění: Kruchta

rozměry:

š 1270 mm
v 2280 mm

materiál: Dřevo

povrchová úprava:

šedomodý krycí nátěr ve dvou odstínech

details:

Zapuštěné závěsy s ozdobnými konci, 2 x klasicistní štítek s klikou olivového oválného tvaru + klasicistní držadlo terčového tvaru / 2 x klasicistní štítek s klikou olivového oválného tvaru (z int. držadlo není).

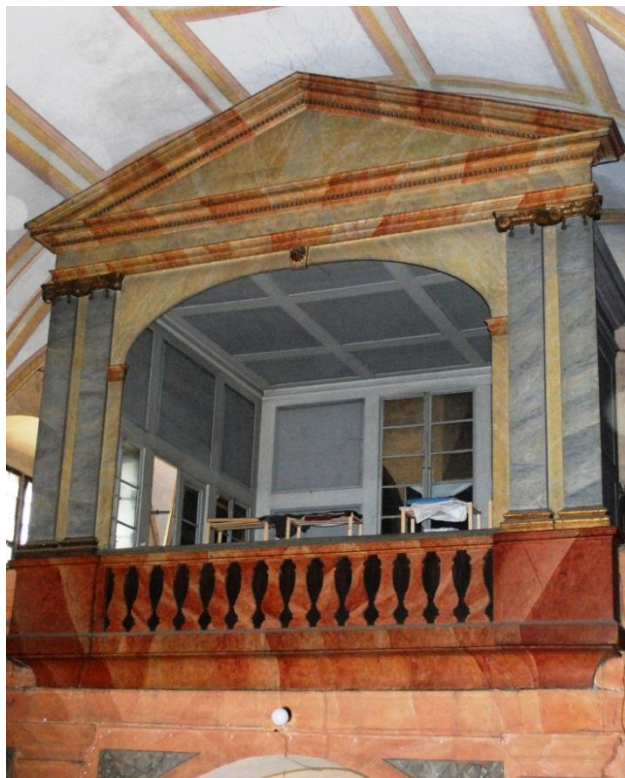
poznámka: **Součást oratoře TR/6**

stav:

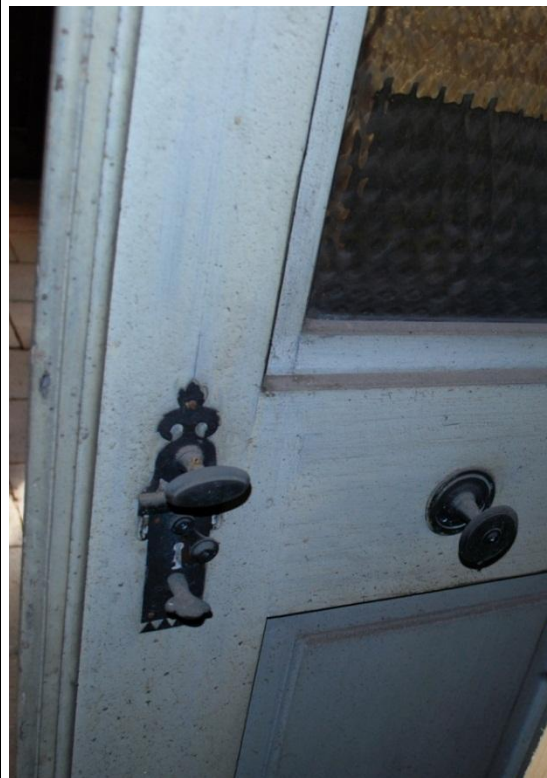
Místy poškozené.

návrh:

Očistit, opravit mechanické poškození, opravit a zretušovat povrch (jako u TR/6), provést repasi kování (odstranit degradované nátěry, zbavit koroze, doplnit kopiemi chybějící nebo nevhodně doplněné díly - zachovat maximum historických částí, opatřit protikorozním nátěrem, opatřit 2x vrchním krycím nátěrem – černý).



Pohled z lodi
110216 hl 026



Detail kování
110210 hl 142